



รายงานผลการดำเนินงาน

โครงการจัดฝึกอบรมเชิงปฏิบัติการใช้งานระบบ SWU-ERP (สำหรับผู้บริหาร)

ฝ่ายบริหารข้อมูลทรัพยากร สำนักงานอธิการบดี

ปีงบประมาณ 2565



โครงการจัดฝึกอบรมเชิงปฏิบัติการใช้งานระบบ SWU-ERP (สำหรับผู้บริหาร)

หลักการและเหตุผล

ตามแผนยุทธศาสตร์ 15 ปี ของมหาวิทยาลัยศรีนครินทรวิโรฒได้ติดตั้งระบบ SWU-ERP ซึ่งมีระบบงบประมาณ การเงิน บัญชี และพัสดุ เพื่อให้บรรลุเป้าหมายตามยุทธศาสตร์ของมหาวิทยาลัยที่ได้กำหนดไว้ และให้บรรลุเป้าหมายตามคำแนะนำของสภามหาวิทยาลัยให้จัดอบรมให้ความรู้กับผู้บริหาร

จึงมีความจำเป็นต้องจัดฝึกอบรมเพื่อให้เกิดความเข้าใจและเกิดทักษะในการใช้งานระบบ SWU-ERP โดยจัดฝึกอบรมให้กับผู้บริหารระดับผู้อำนวยการสำนักงานหรือเทียบเท่า

วัตถุประสงค์

1. เพื่อให้ผู้เข้าอบรมมีความรู้ความเข้าใจเกี่ยวกับระบบ SWU-ERP
2. เพื่อสร้างเครือข่ายความร่วมมือระหว่างหน่วยงานภายในมหาวิทยาลัย
3. เพื่อให้เกิดการแลกเปลี่ยนเรียนรู้ร่วมกันระหว่างหน่วยงานภายในมหาวิทยาลัย

วัน เวลา และสถานที่จัดโครงการ

วันที่ 8 มิถุนายน พ.ศ. 2565 เวลา 8:30 – 16:30 ณ มหาวิทยาลัยศรีนครินทรวิโรฒ ประสานมิตร

กลุ่มเป้าหมาย

ผู้บริหารระดับผู้อำนวยการสำนักงานหรือเทียบเท่า ของทุกหน่วยงาน ภายในมหาวิทยาลัยศรีนครินทรวิโรฒ

วิทยากร

ฝ่ายบริหารข้อมูลทรัพยากร สำนักงานอธิการบดี

ขอบเขตเนื้อหา

อบรมผู้บริหารระดับผู้อำนวยการสำนักงานหรือเทียบเท่า ทั้งนี้ครอบคลุมระบบงบประมาณการเงิน บัญชี และพัสดุ เพื่อให้เป็นมาตรฐานเดียวกันทั้งมหาวิทยาลัยและเพื่อให้บรรลุตามเป้าหมายแผนยุทธศาสตร์ 15 ปี ของมหาวิทยาลัยศรีนครินทรวิโรฒ และให้บรรลุเป้าหมายตามคำแนะนำของสภามหาวิทยาลัยให้จัดอบรมให้ความรู้กับผู้บริหาร

จำนวนผู้เข้าร่วมโครงการ

จำนวน 72 คน ประกอบด้วย

1. ผู้อำนวยการสำนักงานหรือเทียบเท่า
2. ผู้ติดตามผู้อำนวยการสำนักงานหรือเทียบเท่า
3. วิทยากร (บุคลากรฝ่ายบริหารข้อมูลทรัพยากร)

แผนการปฏิบัติงาน

กิจกรรม	กำหนดการ
กิจกรรมที่ 1 จัดอบรมเชิงปฏิบัติการ	
➢ การเรียกดูรายงานในระบบงบประมาณ การเงิน บัญชี และพัสดุ	มิถุนายน 2565
กิจกรรมที่ 2 การประเมินผลการดำเนินงานและสรุปโครงการ	
➢ ติดตามผลและประเมินผลการใช้งาน	มิถุนายน – กรกฎาคม
➢ รายงานผลการดำเนินงาน	2565

งบประมาณการดำเนินโครงการ

งบประมาณดำเนินงาน จำนวน 32,000 บาท (สามหมื่นสองพันบาทถ้วน) จากงบประมาณเงินรายได้ ประจำปีงบประมาณ พ.ศ. 2565 ที่ได้รับจัดสรร จากแผนงาน : แผนงานพื้นฐานด้านการพัฒนาและเสริมสร้าง ศักยภาพทรัพยากรมนุษย์ ผลผลิต : ผลผลิตผู้สำเร็จการศึกษาด้านสังคมศาสตร์ งบเงินอุดหนุน – เงินอุดหนุน รายการ เงินอุดหนุนสำหรับค่าใช้จ่ายในการฝึกอบรม/สัมมนา/กิจกรรมที่จัดให้กับบุคคลที่เกี่ยวข้อง ของฝ่าย บริหารข้อมูลทรัพยากร

รายการ	จำนวนเงิน (หน่วย : บาท)
วันที่ 8 มิถุนายน พ.ศ. 2565 เวลา 8.30 น. – 16.30 น.	30,000.00
- ค่าอาหารว่างและเครื่องดื่ม (เช้า-บ่าย) : (100 คน x 50 บาท x 2 มื้อ)	10,000.00
- ค่าอาหารกลางวัน : (100 คน x 200 บาท x 1 มื้อ)	20,000.00
ค่าวัสดุ (ค่าจ้างถ่ายเอกสาร / ค่าปากกา)	2,000.00
รวมทั้งสิ้น	<u>32,000.00</u>

หมายเหตุ *ขออนุมัติตัวจ่ายทุกรายการ

ประโยชน์ที่ได้รับ

1. ผู้เข้าอบรมมีความรู้ความเข้าใจเกี่ยวกับระบบ SWU-ERP เพิ่มมากขึ้น

- 2.
3. สามารถสร้างเครือข่ายความร่วมมือระหว่างหน่วยงานภายในมหาวิทยาลัย
4. เกิดการแลกเปลี่ยนการเรียนรู้ร่วมกันระหว่างหน่วยงานภายในมหาวิทยาลัย

หน่วยงานรับผิดชอบโครงการ

ฝ่ายบริหารข้อมูลทรัพยากร

ผู้ประสานงานโครงการ

ฝ่ายบริหารข้อมูลทรัพยากร โทร. 12741 - 12753

ตัวชี้วัดของโครงการ

บุคคลากรที่เข้าโครงการมีความเข้าใจในระบบ SWU-ERP ตามมาตรฐานที่จัดทำขึ้นได้

การประเมินผลโครงการ

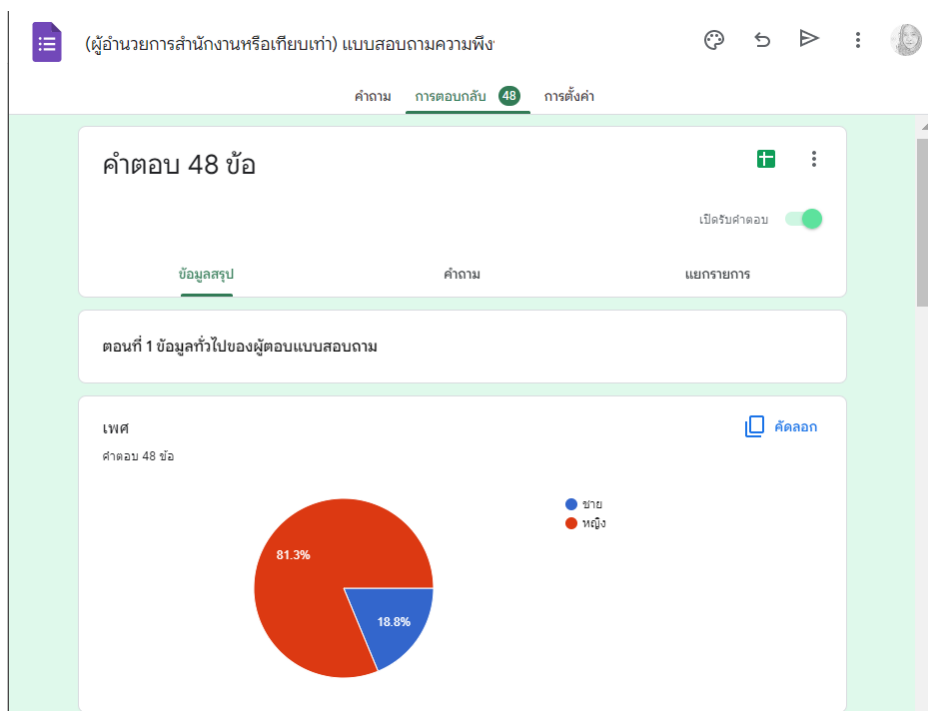
ระดับความพึงพอใจจากผู้เข้าร่วมฝึกอบรมเชิงปฏิบัติการใช้งานระบบ SWU-ERP ร้อยละ 80

ผลการประเมิน

จากผลการประเมินแบบสอบถามความพึงพอใจของผู้เข้าร่วมโครงการ จำนวน 48 คน

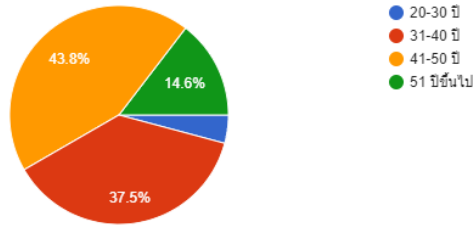
ระดับความพึงพอใจจากผู้เข้าร่วมอบรมเฉลี่ย ร้อยละ 86.92

ผลการประเมินแบบสอบถามความพึงพอใจ



อายุ
คำตอบ 48 ข้อ

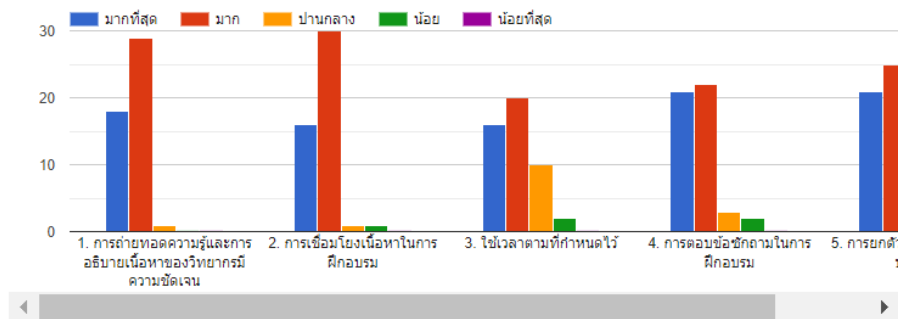
คัดลอก



ตอนที่ 2 ระดับความพึงพอใจ / ความรู้ความเข้าใจ / การนำไปใช้ ต่อการเข้าร่วมโครงการ

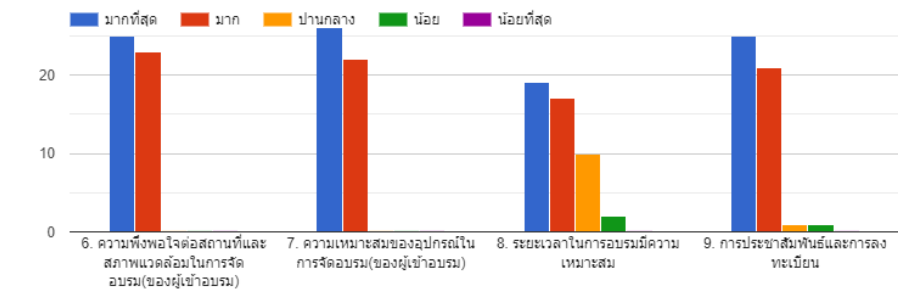
ด้านวิทยากร

คัดลอก



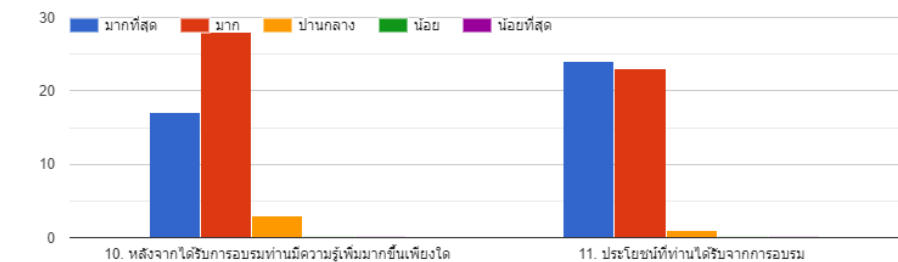
ด้านสถานที่ / ระยะเวลา

คัดลอก



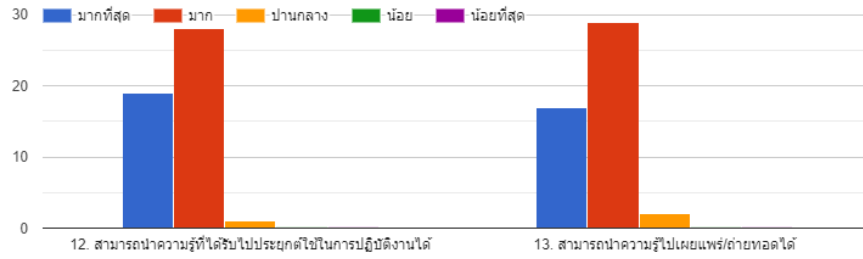
ด้านความรู้ความเข้าใจ

คัดลอก



ด้านการนำความรู้ไปใช้

คัดลอก

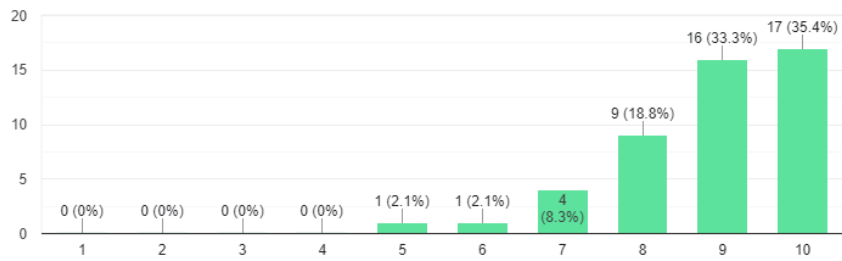


ตอนที่ 3 ข้อเสนอแนะอื่นๆ

ภาพรวมในการอบรมครั้งนี้

คัดลอก

คำตอบ 48 ข้อ



ข้อเสนอแนะในการอบรมครั้งนี้

คำตอบ 13 ข้อ

-
- ไม่มี
- เวลาน้อยเกินไป อย่างน้อยควร 2 วัน
- ควรเพิ่มตัวอย่างหรือรูปแบบของการเข้าใช้งานใน code หรือคำสั่งต่าง
- ให้ผู้บริหารระดับสูง คณบดี รองคณบดี ติดตามอย่างใกล้ชิด
- เวลาในการอบรมน่าจะนานกว่านี้ค่ะ
- ช่วงแรกสัญญาณเสียงไม่ชัดเจน
- เนื่องจากการเป็นการสอนเข้าระบบครั้งแรก และเชิญเฉพาะ ผอ. ไม่มีเจ้าหน้าที่การเงินมาด้วย ต้องการให้มีเจ้าหน้าที่สอนการใช้โปรแกรมมากกว่า 1-2 คน/ห้อง เพราะเพียง 1 คนไม่เพียงพอกับการสอนใช้งาน และบางครั้งพูดสอนวิธีการใช้งานไม่ชัดเจน / ทำให้ตามเนื้อหาไม่ทัน

กำหนดการ

วันที่ 8 มิถุนายน 2565

ณ อาคารนวัตกรรม ศาสตราจารย์ ดร.สาโรช บัวศรี ชั้น 17 มหาวิทยาลัยศรีนครินทรวิโรฒ
ประสานมิตร

- 8:30 น. – 9:00 น. ลงทะเบียน
- 9:00 น. – 12:00 น. อบรมเชิงปฏิบัติการระบบ SWU-ERP
- 12:00 น. – 13:00 น. รับประทานอาหารกลางวัน
- 13:00 น. – 16:30 น. อบรมเชิงปฏิบัติการระบบ SWU-ERP

หมายเหตุ *รับประทานอาหารว่างเวลา 10:30 – 10:45 น. และเวลา 14:30 – 14:45 น.

ภาพประกอบการอบรม

